

720м 33.
2 мкр

**АДМИНИСТРАЦИЯ МУНИЦИПАЛЬНОГО РАЙОНА
СТЕРЛИТАМАКСКИЙ РАЙОН РЕСПУБЛИКИ БАШКОРТОСТАН**

Градостроительный план земельного участка N

R U - 0 2 - 4 - 4 4 - 2 - 5 6 - 2 0 2 1 - 0 0 7 6

Градостроительный план земельного участка подготовлен на основании
Заявление, ООО ИСЗ-СЗ от 11.11.2021 № 875

(реквизиты заявления правообладателя земельного участка, иного лица в случае, предусмотренном частью 1.1 статьи 57.3
Градостроительного кодекса Российской Федерации, с указанием ф.и.о. заявителя - физического лица, либо реквизиты заявления и
наименование заявителя - юридического лица о выдаче градостроительного плана земельного участка)

Местонахождение земельного участка

Республика Башкортостан

(субъект Российской Федерации)

Стерлитамакский район

(муниципальный район или городской округ)

Отрадовский

(поселение)

Описание границ земельного участка (образуемого земельного участка):

См. приложение к чертежу градостроительного плана земельного участка.

Кадастровый номер земельного участка (при наличии) или в случае, предусмотренном частью 1.1 статьи 57.3 Градостроительного кодекса Российской Федерации, условный номер образуемого земельного участка на основании утвержденных проекта межевания территории и (или) схемы расположения земельного участка или земельных участков на кадастровом плане территории 02:44:210801:6430

Площадь земельного участка 7908 кв.м.

Информация о расположенных в границах земельного участка объектах капитального строительства:
Объекты капитального строительства отсутствуют.

Информация о границах зоны планируемого размещения объекта капитального строительства в соответствии с утвержденным проектом планировки территории (при наличии)

См. приложение к чертежу градостроительного плана земельного участка.

Реквизиты проекта планировки территории и (или) проекта межевания территории в случае, если земельный участок расположен в границах территории, в отношении которой утверждены проект планировки территории и (или) проект межевания территории

Решение "Об утверждении документации по планировке территории «Проект планировки и проект межевания территории земельного участка с кадастровым номером 02:44:210801:1579, по адресу: Республика Башкортостан, Стерлитамакский р-н, с/с Отрадовский»" № 24-217 от 06.08.2021, СОВЕТ СЕЛЬСКОГО ПОСЕЛЕНИЯ ОТРАДОВСКИЙ СЕЛЬСОВЕТ МУНИЦИПАЛЬНОГО РАЙОНА СТЕРЛИТАМАКСКИЙ РАЙОН РЕСПУБЛИКИ БАШКОРТОСТАН.

(указывается в случае, если земельный участок расположен в границах территории в отношении которой утверждены проект планировки территории и (или) проект межевания территории)

Градостроительный план подготовлен Сергеева Р.А., Начальник МБУ, МБУ "Архитектурно-планировочное бюро"

(ф.и.о., должность уполномоченного лица, наименование органа)

М.П.
(при наличии)



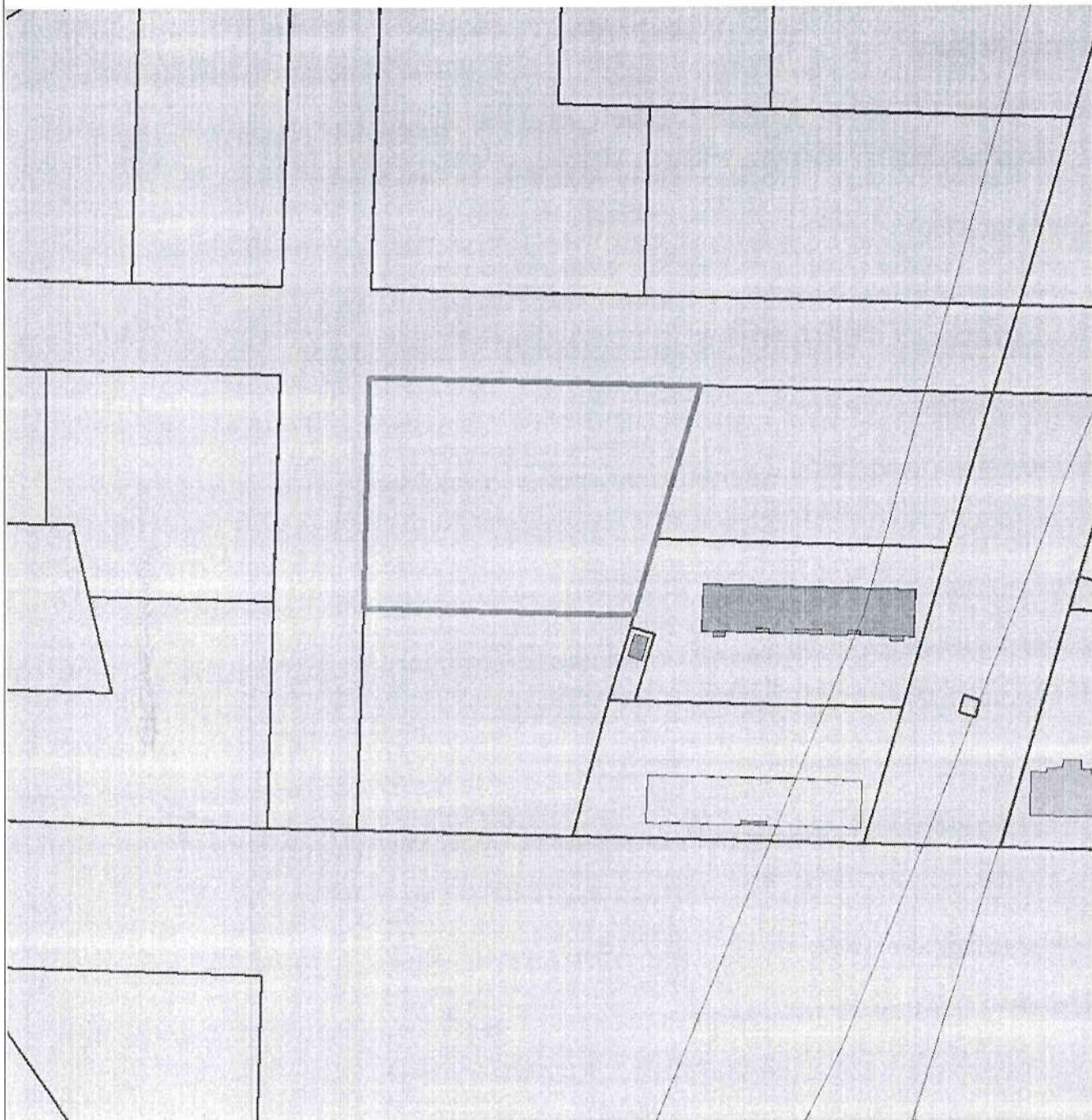
(подпись)

Сергеева Р.А.

(расшифровка подписи)

Дата выдачи 11.11.2021

ЛИСТ 1.
 ЧЕРТЕЖ ГРАДОСТРОИТЕЛЬНОГО ПЛАНА ЗЕМЕЛЬНОГО УЧАСТКА

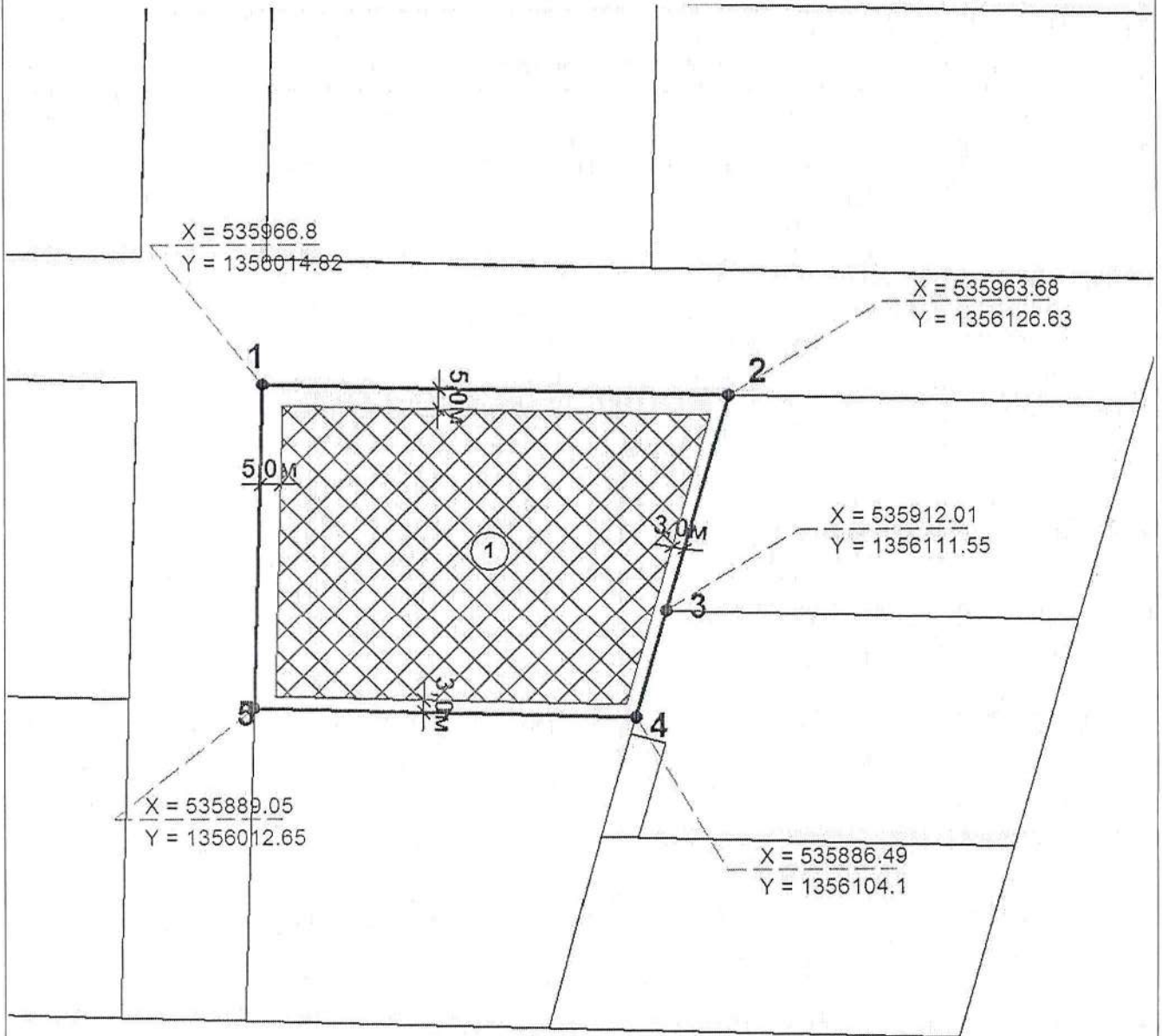


Земельный участок с кадастровым/условным номером 02:44:210801:6430



МБУ "Архитектурно-планировочное бюро"	Чертеж градостроительного плана земельного участка			ООО ИСЗ-СЗ	
	Должность	Подпись	Дата	Фамилия	Масштаб 1:2000
	Начальник МБУ	<i>[Signature]</i>	11.11.21	Сергеева Р.А.	Лист 1
	Исполнитель	<i>[Signature]</i>	11.11.21	Гурentieва Т.Ю.	Листов 2

ЛИСТ 2.
 ЧЕРТЕЖ ГРАДОСТРОИТЕЛЬНОГО ПЛАНА ЗЕМЕЛЬНОГО УЧАСТКА

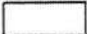



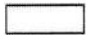
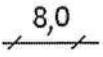




См. приложение к чертежу градостроительного плана земельного участка.

МБУ "Архитектурно-планировочное бюро"	Чертеж градостроительного плана земельного участка			ООО ИСЗ-СЗ		
	Должность	Подпись	Дата	Фамилия	Масштаб	1:1500
	Начальник МБУ	<i>[Signature]</i>	11.11.21	Сергеева Р.А.	Лист	2
	Исполнитель	<i>[Signature]</i>	11.11.21	Гурентьева Т.Ю.	Листов	2

Приложение к чертежу градостроительного плана земельного участка

Условные обозначения:

	Земельный участок
	Номера поворотных точек земельного участка
	Номер объекта
	Место допустимого размещения зданий, строений, сооружений
	Существующие объекты капитального строительства
	Линия минимального отступа от границы земельного участка, за пределами которой запрещено строительство зданий и сооружений
	Красные линии
	Границы зон планируемого размещения объектов капитального строительства в соответствии с утвержденной документацией по ПП и ПМ

Отсутствует топографическая съемка земельного участка.

Чертеж градостроительного плана земельного участка разработан , разработчик чертежа МБУ "Архитектурно-планировочное бюро"

Координаты поворотных точек земельного участка с кадастровым номером 02:44:210801:6430

Обозначение (номер) характерной точки	Перечень координат характерных точек в системе координат, используемой для ведения Единого государственного реестра недвижимости	
	X	Y
1	535966,8	1356014,82
2	535963,68	1356126,63
3	535912,01	1356111,55
4	535886,49	1356104,1
5	535889,05	1356012,65

Информация о границах зоны планируемого размещения объекта капитального строительства в соответствии с утвержденным проектом планировки территории (при наличии)

Обозначение (номер) характерной точки	Перечень координат характерных точек в системе координат, используемой для ведения Единого государственного реестра недвижимости	
	X	Y
-	-	-

2. ИНФОРМАЦИЯ О ГРАДОСТРОИТЕЛЬНОМ РЕГЛАМЕНТЕ ЛИБО ТРЕБОВАНИЯХ К НАЗНАЧЕНИЮ, ПАРАМЕТРАМ И РАЗМЕЩЕНИЮ ОБЪЕКТА КАПИТАЛЬНОГО СТРОИТЕЛЬСТВА НА ЗЕМЕЛЬНОМ УЧАСТКЕ, НА КОТОРЫЙ ДЕЙСТВИЕ ГРАДОСТРОИТЕЛЬНОГО РЕГЛАМЕНТА НЕ РАСПРОСТРАНЯЕТСЯ ИЛИ ДЛЯ КОТОРОГО ГРАДОСТРОИТЕЛЬНЫЙ РЕГЛАМЕНТ НЕ УСТАНАВЛИВАЕТСЯ

Земельный участок расположен в территориальной зоне Ж-4. Жилая зона.

Установлен градостроительный регламент.

- 2.1. Реквизиты акта органа государственной власти субъекта Российской Федерации, органа местного самоуправления, содержащего градостроительный регламент либо реквизиты акта федерального органа государственной власти, органа государственной власти субъекта Российской Федерации, органа местного самоуправления, иной организации, определяющего, в соответствии с федеральными законами, порядок использования земельного участка, на который действие градостроительного регламента не распространяется или для которого градостроительный регламент не устанавливается**

Градостроительный регламент установлен Об утверждении Правил землепользования и застройки территории сельского поселения Отрадковский сельсовет Стерлитамакского района Республики Башкортостан в новой редакции, Решение от 12.10.2018 №52-481 (в ред. от 28.10.2021 №25-223)

- 2.2. Информация о видах разрешенного использования земельного участка**

Основные виды разрешенного использования земельного участка:

- многоэтажная жилая застройка (высотная застройка свыше 6 этажей);

Основные виды разрешенного использования земельного участка по проекту планировки территории и (или) проекту межевания территории:

Отсутствует

Условно разрешенные виды использования земельного участка:

Условно разрешенные виды использования земельного участка по проекту планировки территории и (или) проекту межевания территории:

Отсутствует

Вспомогательные виды разрешенного использования земельного участка:

Вспомогательные виды разрешенного использования земельного участка по проекту планировки территории и (или) проекту межевания территории:

Отсутствует

2.3. Предельные (минимальные и (или) максимальные) размеры земельного участка и предельные параметры разрешенного строительства, реконструкции объекта капитального строительства, установленные градостроительным регламентом для территориальной зоны, в которой расположен земельный участок:

Предельные (минимальные и (или) максимальные) размеры земельных участков, в том числе их площадь			Минимальные отступы от границ земельного участка в целях определения мест допустимого размещения зданий, строений, сооружений, за пределами которых запрещено строительство зданий, строений, сооружений	Предельное количество этажей и (или) предельная высота зданий, строений, сооружений	Максимальный процент застройки в границах земельного участка, определяемый как отношение суммарной площади земельного участка, которая может быть застроена, ко всей площади земельного участка	Требования к архитектурным решениям объектов капитального строительства, расположенным в границах территории исторического поселения федерального или регионального значения	Иные показатели
1	2	3	4	5	6	7	8
Длина, м	Ширина, м	Площадь, м ² или га					
25	30	0,5	Минимальный отступ от основного строения до красной линии – 5,0 м; Минимальное расстояние от построек до боковых границ земельного участка – 3,0 м.	70	60	-	-

3. ИНФОРМАЦИЯ О РАСПОЛОЖЕННЫХ В ГРАНИЦАХ ЗЕМЕЛЬНОГО УЧАСТКА ОБЪЕКТАХ КАПИТАЛЬНОГО СТРОИТЕЛЬСТВА И ОБЪЕКТАХ КУЛЬТУРНОГО НАСЛЕДИЯ

3.1. Объекты капитального строительства

№	<u>Не имеется</u> (согласно чертежу (ам) градостроительного плана)	,	<u>Не имеется</u> (назначение объекта капитального строительства, этажность, высотность, общая площадь, площадь застройки)		<u>Не имеется</u> инвентаризационный или кадастровый номер		<u>Не имеется</u>
---	---	---	---	--	---	--	-------------------

3.2. Объекты, включенные в единый государственный реестр объектов культурного наследия (памятников истории и культуры) народов Российской Федерации

№	<u>Информация отсутствует</u> (согласно чертежу (ам) градостроительного плана)	,	<u>Информация отсутствует</u> (назначение объекта культурного наследия, общая площадь, площадь застройки)
---	---	---	--

	<u>Информация отсутствует</u> (наименование органа государственной власти, принявшего решение о включении выявленного объекта культурного наследия в реестр, реквизиты этого решения)
--	--

регистрационный номер в реестре	<u>Информация отсутствует</u>	от	<u>Информация отсутствует</u> (дата)
---------------------------------	-------------------------------	----	---

4. ИНФОРМАЦИЯ О РАСЧЕТНЫХ ПОКАЗАТЕЛЯХ МИНИМАЛЬНО ДОПУСТИМОГО УРОВНЯ ОБЕСПЕЧЕННОСТИ ТЕРРИТОРИИ ОБЪЕКТАМИ КОММУНАЛЬНОЙ, ТРАНСПОРТНОЙ, СОЦИАЛЬНОЙ ИНФРАСТРУКТУРЫ И РАСЧЕТНЫХ ПОКАЗАТЕЛЯХ МАКСИМАЛЬНО ДОПУСТИМОГО УРОВНЯ ТЕРРИТОРИАЛЬНОЙ ДОСТУПНОСТИ УКАЗАННЫХ ОБЪЕКТОВ ДЛЯ НАСЕЛЕНИЯ В СЛУЧАЕ, ЕСЛИ ЗЕМЕЛЬНЫЙ УЧАСТОК РАСПОЛОЖЕН В ГРАНИЦАХ ТЕРРИТОРИИ, В ОТНОШЕНИИ КОТОРОЙ ПРЕДУСМАТРИВАЕТСЯ ОСУЩЕСТВЛЕНИЕ ДЕЯТЕЛЬНОСТИ ПО КОМПЛЕКСНОМУ РАЗВИТИЮ ТЕРРИТОРИИ

Информация о расчетных показателях минимально допустимого уровня обеспеченности территории								
Объекты коммунальной инфраструктуры			Объекты транспортной инфраструктуры			Объекты социальной инфраструктуры		
Наименование вида объекта	Единица измерения	Расчетный показатель	Наименование вида объекта	Единица измерения	Расчетный показатель	Наименование вида объекта	Единица измерения	Расчетный показатель
1	2	3	4	5	6	7	8	9
-	-	-	-	-	-	-	-	-
Информация о расчетных показателях максимально допустимого уровня территориальной доступности								
Объекты коммунальной инфраструктуры			Объекты транспортной инфраструктуры			Объекты социальной инфраструктуры		
Наименование вида объекта	Единица измерения	Расчетный показатель	Наименование вида объекта	Единица измерения	Расчетный показатель	Наименование вида объекта	Единица измерения	Расчетный показатель
1	2	3	4	5	6	7	8	9
-	-	-	-	-	-	-	-	-

5. ИНФОРМАЦИЯ ОБ ОГРАНИЧЕНИЯХ ИСПОЛЬЗОВАНИЯ ЗЕМЕЛЬНОГО УЧАСТКА, В ТОМ ЧИСЛЕ ЕСЛИ ЗЕМЕЛЬНЫЙ УЧАСТОК ПОЛНОСТЬЮ ИЛИ ЧАСТИЧНО РАСПОЛОЖЕН В ГРАНИЦАХ ЗОН С ОСОБЫМИ УСЛОВИЯМИ ИСПОЛЬЗОВАНИЯ ТЕРРИТОРИЙ

Земельный участок полностью расположен или частично расположен в границах зоны с особыми условиями использования территории - РБ, Стерлитамакский район, местная общественная организация "Стерлитамакское общество охотников и рыболовов", площадь земельного участка, покрываемая ЗОУИТ, составляет 7908,4 квадратных метров.

Реквизиты акта, установившего ограничения (обременения): Указ Президента Республики Башкортостан "Об утверждении схемы размещения, использования и охраны охотничьих угодий на территории Республики Башкортостан" № УП-87 от 14.04.2014; Президент Республики Башкортостан

Содержание ограничений использования земельного участка: -

6. ИНФОРМАЦИЯ О ГРАНИЦАХ ЗОН С ОСОБЫМИ УСЛОВИЯМИ ИСПОЛЬЗОВАНИЯ ТЕРРИТОРИЙ, ЕСЛИ ЗЕМЕЛЬНЫЙ УЧАСТОК ПОЛНОСТЬЮ ИЛИ ЧАСТИЧНО РАСПОЛОЖЕН В ГРАНИЦАХ ТАКИХ ЗОН:

Наименование зоны с особыми условиями использования территории с указанием объекта, в отношении которого установлена такая зона	Перечень координат характерных точек в системе координат, используемой для ведения Единого государственного реестра недвижимости		
	Обозначение (номер) характерной точки	X	Y
1	2	3	4
РБ, Стерлитамакский район, местная общественная организация "Стерлитамакское общество охотников и рыболовов"	-	-	-

7. ИНФОРМАЦИЯ О ГРАНИЦАХ ПУБЛИЧНЫХ СЕРВИТУТОВ

Зона действия публичных сервитутов	Перечень координат характерных точек в системе координат, используемой для ведения Единого государственного реестра недвижимости		
	Обозначение (номер) характерной точки	X	Y
1	2	3	4
Отсутствует	-	-	-

8. НОМЕРЫ (ИЛИ) НАИМЕНОВАНИЕ ЭЛЕМЕНТА ПЛАНИРОВОЧНОЙ СТРУКТУРЫ, В ГРАНИЦАХ КОТОРОГО РАСПОЛОЖЕН ЗЕМЕЛЬНЫЙ УЧАСТОК

микрорайон №2.

9. ИНФОРМАЦИЯ О ВОЗМОЖНОСТИ ПОДКЛЮЧЕНИЯ (ТЕХНОЛОГИЧЕСКОГО ПРИСОЕДИНЕНИЯ) ОБЪЕКТОВ КАПИТАЛЬНОГО СТРОИТЕЛЬСТВА К СЕТЯМ ИНЖЕНЕРНО-ТЕХНИЧЕСКОГО ОБЕСПЕЧЕНИЯ (ЗА ИСКЛЮЧЕНИЕМ СЕТЕЙ ЭЛЕКТРОСНАБЖЕНИЯ), ОПРЕДЕЛЯЕМАЯ С УЧЕТОМ ПРОГРАММ КОМПЛЕКСНОГО РАЗВИТИЯ СИСТЕМ КОММУНАЛЬНОЙ ИНФРАСТРУКТУРЫ ПОСЕЛЕНИЯ, МУНИЦИПАЛЬНОГО ОКРУГА, ГОРОДСКОГО ОКРУГА (ПРИ ИХ НАЛИЧИИ), В СОСТАВ КОТОРОЙ ВХОДЯТ СВЕДЕНИЯ О МАКСИМАЛЬНОЙ НАГРУЗКЕ В ВОЗМОЖНЫХ ТОЧКАХ ПОДКЛЮЧЕНИЯ (ТЕХНОЛОГИЧЕСКОГО ПРИСОЕДИНЕНИЯ) К ТАКИМ СЕТЯМ, А ТАКЖЕ СВЕДЕНИЯ ОБ ОРГАНИЗАЦИИ, ПРЕДСТАВИВШЕЙ ДАННУЮ ИНФОРМАЦИЮ

№	Наименование органа (организации), представившего (представившей) информацию о возможности подключения (технологического присоединения) объекта капитального строительства	Информация о возможности подключения (технологического присоединения)	Вид сетей инженерно-технического обеспечения	Сведения о максимальной нагрузке в возможных точках подключения (технологического присоединения)
1.	МУП "МРКВК"	письмо №193 от 27.07.2021	Водоснабжение	
2.	МУП "МРКВК"	письмо №193 от 27.07.2021	Водоотведение	
3.	ООО "Автоматизация Системы Технологии"	письмо №СТ-21-03-968 от 26.03.2021	Электрическая энергия	335,0 кВт

№	Наименование органа (организации), представившего (представившей) информацию о возможности подключения (технологического присоединения) объекта капитального строительства	Информация о возможности подключения (технологического присоединения)	Вид сетей инженерно-технического обеспечения	Сведения о максимальной нагрузке в возможных точках подключения (технологического присоединения)
4.	АО «Стерлитамакские распределительные тепловые сети»	письмо №22-903 от 21.12.2020	Тепловая энергия (мощность)	

10. РЕКВИЗИТЫ НОРМАТИВНЫХ ПРАВОВЫХ АКТОВ СУБЪЕКТА РОССИЙСКОЙ ФЕДЕРАЦИИ, МУНИЦИПАЛЬНЫХ ПРАВОВЫХ АКТОВ, УСТАНОВЛИВАЮЩИХ ТРЕБОВАНИЯ К БЛАГОУСТРОЙСТВУ ТЕРРИТОРИИ

Решение "Правила благоустройства сельского поселения Отрадовский сельсовет" № 42-381 от 06.03.2018

11. ИНФОРМАЦИЯ О КРАСНЫХ ЛИНИЯХ

в соответствии с проектом планировки

Обозначение (номер) характерной точки	Перечень координат характерных точек в системе координат, используемой для ведения Единого государственного реестра недвижимости	
	X	Y
1	535966,8	1356014,82
2	535963,68	1356126,63
5	535889,05	1356012,65

Приложение (в случае, указанном в части 3.1 статьи 57.3 Градостроительного кодекса Российской Федерации)



КАРАР

РЕШЕНИЕ

Об утверждении документации по планировке территории «Проект планировки и проект межевания территории земельного участка с кадастровым номером 02:44:210801:1579, по адресу: Республика Башкортостан, Стерлитамакский р-н, с/с Отрадовский»

В соответствии со статьями 5.1, 45, 46 Градостроительного Кодекса Российской Федерации, пунктом 26 части 1 статьи 16 Федерального закона от 06.10.2003 №131-ФЗ «Об общих принципах организации местного самоуправления в Российской Федерации», Правил землепользования и застройки сельского поселения Отрадовский сельсовет муниципального района Стерлитамакский район Республики Башкортостан, утвержденных решением Совета от 12.10.2018 года № 52-481 «Об утверждении Правил землепользования и застройки территории сельского поселения Отрадовский сельсовет Стерлитамакского района Республики Башкортостан в новой редакции», с учетом протокола публичных слушаний № 6/н от 30.07.2021 г. и заключения о результатах публичных слушаний от 30.07.2021 г.,

РЕШИЛ:

1. Утвердить документацию по планировке территории «Проект планировки и проект межевания территории земельного участка с кадастровым номером 02:44:210801:1579, по адресу: Республика Башкортостан, Стерлитамакский р-н, с/с Отрадовский».
2. Внести изменения в Правила землепользования и застройки сельского поселения Отрадовский сельсовет, в главу 19 ст. 67 Предельные (минимальные и (или) максимальные) размеры земельных участков и предельные параметры разрешенного строительства, реконструкции объектов капитального строительства, в части установления максимальной высоты здания до конька крыши в территориальной зоне Ж-4 – 70 метров.
3. Настоящее решение обнародовать в порядке, предусмотренном Уставом сельского поселения Отрадовский сельсовет муниципального района Стерлитамакский район Республики Башкортостан и разместить на официальном сайте сельского поселения Отрадовский сельсовет муниципального района Стерлитамакский район Республики Башкортостан otradasp.ru.
4. Контроль за исполнением настоящего Решения возложить на постоянную комиссию Совета сельского поселения Отрадовский сельсовет муниципального района Стерлитамакский район Республики Башкортостан.

Глава сельского поселения
Отрадовский сельсовет
муниципального района
Стерлитамакский район
Республики Башкортостан



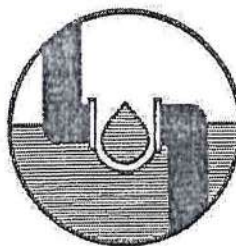
Х.Р. Халиков

06 августа 2021 г.
№ 24-217
с. Новая Отрадовка

СТӨРЛЕТАМӨК КАЛАҢЫ
КАЛА ОКРУГЫНЫҢ
«МЕЖРАЙКОММУНВОДОКАНАЛ»
МУНИЦИПАЛЬ УНИТАР ПРЕДПРИЯТИЕВЫ

(СТӨРЛЕТАМӨК КАЛАҢЫ КАЛА
ОКРУГЫНЫҢ «МРКВК» МУП)

Днепровск урамы, 3-се йорт,
Стерлитамак калаһы,
Башкортостан Республикаһы, 453120
тел./факс: (3473) 24-01-15, 24-01-60
e-mail: stervod@mail.ru
www.vodokanal-str.ru



МУНИЦИПАЛЬНОЕ УНИТАРНОЕ
ПРЕДПРИЯТИЕ
«МЕЖРАЙКОММУНВОДОКАНАЛ»
ГОРОДСКОГО ОКРУГА ГОРОД СТЕРЛИТАМАК

(МУП «МРКВК» ГОРОДСКОГО ОКРУГА
ГОРОД СТЕРЛИТАМАК)

Днепровская ул., 3 д.,
г. Стерлитамак,
Республика Башкортостан, 453120
тел./факс: (3473) 24-01-15, 24-01-60
e-mail: stervod@mail.ru
www.vodokanal-str.ru

ИНН 0268000188, КПП 026801001, ОКПО 03253894 ОГРН 1020202085650

27.07.2021 г. № 193

на №306/ГО от 16.07.2021 г.

Приложение №1 к Договору №476, 47К от 27.07.2021 г

Временные Условия подключения объекта Заказчика

к системам водоснабжения и водоотведения

Заказчик : ООО «ИнвестСтройЗаказчик» - специализированный застройщик
Адрес Заказчика : Стерлитамакский район, с.Мариинский, ул.Хвойная, д.2А

Характеристика объекта Заказчика

Объект (вид объекта) :	многоквартирный жилой дом №7
Адрес объекта :	Республики Башкортостан, Стерлитамакский район, Отрадовский сельсовет, микрорайон №2
Этажность:	9-ти этажный
Требуемое количество водопроводных присоединений:	по расчету
Требуемое количество канализационных присоединений:	по расчету

Присоединение системы водоснабжения предусмотреть к проектируемым окружающим сетям Ø315 мм микрорайона №2, при условии их строительства в полном объеме, согласно проекту «Магистральная кольцевая сеть водопровода. Республика Башкортостан, Стерлитамакский район, с/с Отрадовский, микрорайон №2» (заказ 50-019-НВ, ООО ПИ «Промгражданпроект» г.Стерлитамак).

Точку подключения определить согласно проекту.

Подачу воды на объект предусмотреть после повысительного оборудования.

Материал проектируемых труб – полиэтилен (согласно проекту).

Отметка верха трубы (глубина) – 184,15 (уточнить по месту).

Материал проектируемых сетей – согласно требований СП с рабочим давлением воды не менее 1 МПа (ПЭ100).

Разрешаемый объем отбора питьевой воды для хоз. бытовых нужд и сброса стоков – 82,4 м³/сут.

Гарантируемый свободный напор на границе эксплуатационной ответственности – 1,0 кгс/см².

По окончании строительства уличных сетей водоснабжения и водоотведения микрорайона «Звездный» необходимо подать заявку на оформление Условий переключения объекта по постоянной схеме.

Врезка объекта будет осуществлена после строительства, пуска в эксплуатацию сетей водоснабжения и водоотведения.

После окончания строительства сети необходимо передать в установленном законодательством порядке.

Срок действия условий до 26.07.2022 г.

Главный инженер МУП «МРКВК»

Исполнитель: инженер ПТО
тел.24-01-15 доп.133



А.Б. Александров



А.А. Зарипова

Подпись представителя Абонента в получении условий на подключение

Я,

(Ф.И.О., должность, контактный телефон)

расписываюсь в том, что с выданными МУП «МРКВК» условиями согласен и один экземпляр получил.

Подпись представителя Абонента Дата получения

Акционерлар йәмғиәте
«Стерлитамак
бүлгес йылылык селтәре»
(АЙ «СБИС»)

Кенбайыш урамы, 1, Стерлитамак калаһы,
Башкортостан Республикаһы, 453118
тел/факс (3473) 24-66-67
sterlitamakts@Rambler.ru
ОКПО 19609614; ОГРН 1170280062523;
ИНН/КПП 0268082053/026801001



Акционерное общество
«Стерлитамакские
распределительные тепловые сети»
(АО «СРТС»)

ул. Западная, 1, город Стерлитамак,
Республика Башкортостан, 453118
тел/факс (3473) 24-66-67
sterlitamakts@Rambler.ru
ОКПО 19609614; ОГРН 1170280062523;
ИНН/КПП 0268082053/026801001

21.12.2020 № 22-903

на № 571 от 23.11.2020

Технические условия на теплоснабжение
объектов капитального строительства:

«Многоквартирных жилых домов №№6,7,
расположенных в микрорайоне №2
с/с Отрадовский на земельном участке с
кадастровым номером 02:44:210801:1579.
С тепловой нагрузкой

Жилого дома №6 – 0,732 Гкал/час, в т.ч.:
Отопление – 0,389 Гкал/час;
ГВС – 0,343 Гкал/час;
Жилого дома №7 – 0,757 Гкал/час, в т.ч.:
Отопление – 0,343 Гкал/час;
ГВС – 0,414 Гкал/час.

Генеральному директору
ООО «ИСЗ»-СЗ
Бережневу А.И.
453128, Россия, РБ,
Стерлитамакский район,
с. Мариинский, ул. Хвойная, 2а
тел/факс (3473) 33-72-37, 33-72-27

ТЕХНИЧЕСКИЕ УСЛОВИЯ

на теплоснабжение объектов капитального строительства:
«Многоквартирных жилых домов №№6,7, расположенных в
микрорайоне №2 с/с Отрадовский на земельном участке с
кадастровым номером 02:44:210801:1579». (согласно письма №13-
БашРТС/001/2281 от 14.12.2020)

Разрешение на отпуск мощности для теплоснабжения жилых домов №№6,7 в микрорайоне №2 с/с Отрадовский («Звёздный») в Стерлитамакском районе Республики Башкортостан выдано с учётом письма Администрации ГО г.Стерлитамак от 25.04.2018 №13-2499 о возможности передачи мощности, зарезервированной за планируемым объектом капитального строительства- школой в мкр.№2 Западного района г.Стерлитамак, для временного (до подключения по постоянной схеме от ТМ-15 2Ду800мм.) подключения жилых домов №№6,7, согласно письма №13-БашРТС/001/2281 от 14.12.2020.

- 1.Источник теплоснабжения – Ново-Стерлитамакская ТЭЦ – ТМ № 10.
- 2.Разработать расчётную схему теплоснабжения микрорайона «Звёздный» и согласовать её с АО «СРТС» на стадии проектирования.
- 3.Точку подключения жилых домов №6,7 принять в тепловой камере ТК-2 на трубопроводах 2Ду250 мм.
- 4.В месте врезки установить стальную шаровую запорную арматуру, штуцеры и гильзы для манометров и термометров, в зависимости от уклона воздушники или спускники. Выпуск воды предусмотреть в сбросной колодец.
- 5.При необходимости тепловую камеру реконструировать, с увеличением габаритных размеров и с заменой строительных конструкций.
- 6.От точки врезки к жилым домам проложить двухтрубную канальную теплосеть:

- от тепловой камеры ТК-2 до жилых домов №6,7 принять диаметры трубопроводов в соответствии с расчётной схемой теплоснабжения микрорайона №2 «Звёздный».

7. Для прокладки принять стальные трубы по ГОСТ, соответствующему Федеральным Нормам и Правилам в области промышленной безопасности «Правила промышленной безопасности опасных производственных объектов, на которых используется оборудование, работающее под избыточным давлением», утверждённые приказом ФСЭТАН №116 от 25.03.2014. Защиту теплопроводов от наружной коррозии и тепловую изоляцию принять по СП 124.13330.2012 «Тепловые сети», СП 61.13330.2012 «Тепловая изоляция оборудования и трубопроводов».

8. Тепловые сети от теплоисточника работают по температурному графику:

- на отопление: 150-70 °С (со срезом 130 °С);
- в межотопительный период: 70-40 °С.

Давление теплоносителя в точке подключения:

- в подающем трубопроводе – 0,48-0,46 МПа;
- в обратном трубопроводе – 0,32-0,3 МПа.

9. Подключение внутренней системы отопления жилых домов №6,7 выполнить по независимой схеме с установкой разборных пластинчатых теплообменников отопления и ГВС в ИТП каждого объекта. Основную подпитку вторичного контура предусмотреть обратной сетевой водой, аварийную – необработанной водой. Теплообменники ГВС подключить по двухступенчатой смешанной схеме с использованием тепла обратной воды от теплообменников отопления. Теплообменники оборудовать автоматическими регуляторами температуры отопления и ГВС. Проект выполнить с соблюдением СП 41-101-95 «Проектирование тепловых пунктов». ИТП разместить в отдельном помещении.

10. Внутреннюю систему отопления жилой части выполнить отдельно от системы отопления встроенно-пристроенных помещений.

11. Узел ввода теплоносителя в ИТП жилых домов №6,7 оборудовать приборами учёта и контроля тепловой энергии в соответствии с требованиями «Правил коммерческого учета тепловой энергии теплоносителя», утвержденных Постановлением Правительства РФ № 1034 от 18.11.2013.

12. Технические условия на проектирование узла учета тепловой энергии получить дополнительно в установленном порядке в БашРТС-Стерлитамак.

13. Разработанный проект теплоснабжения объектов капитального строительства представить на рассмотрение в АО «СРТС» (проект наружных тепловых сетей), в БашРТС-Стерлитамак на предмет соответствия требованиям выданных технических условий.

14. Необходимо провести экспертизу проекта согласно действующего законодательства.

15. Предоставить проект по одному экземпляру на бумажном и электронном носителях для служебного пользования.

16. Каждый этап строительства тепловых сетей необходимо предъявить представителю АО «СРТС», с составлением актов на скрытые виды работ.

17. По окончании строительства теплотрассы, монтажа ИТП и внутренней разводки предъявить их Государственному инспектору Западно-Уральского управления ФС по экологическому, технологическому и атомному надзору для технического осмотра и оформления акта - допуска к эксплуатации.

18. Технические условия действительны в течение 3 лет.

19. Технические условия являются неотъемлемой частью договора.

20. Объекты капитального строительства: «Многоквартирные жилые дома №6,7 расположенные в мкр. №2 с/с Отрадовский («Звёздный»)» подключаются к централизованной системе теплоснабжения с точкой подключения в тепловой камере ТК-2 (сети АО «СРТС»), через тепломагистраль ТМ№10 (сети ООО «БашРТС»), которая в соответствии с «Правилами подключения к системам теплоснабжения», утверждёнными Постановлением Правительства РФ от 05.07.2018. №787, рассматривается как смежная тепловая сеть. Согласно пункту 6 «Правил подключения к системам теплоснабжения» в целях подключения объекта необходимо выполнение работ на смежных сетях. Заключить договора о подключении к системе теплоснабжения жилых домов №6,7 в мкр. 2 с/с Отрадовский на

земельном участке с кадастровым номером 02:44:210801:1579 с АО «СРТС» и ООО «БашРТС». Затраты АО «СРТС» по подключению объектов капитального строительства: «Многоквартирных жилых домов №№6,7, расположенных в микрорайоне №2 с/с Отрадовский» с тепловой нагрузкой 1,489 Гкал/час, будут выполнены за счёт средств на технологическое присоединение в объеме тарифной составляющей АО «СРТС».

Тариф АО «СРТС» утверждён Постановлением Государственного комитета РБ по тарифам от 20.12.2019 №838 «Об установлении платы за подключение к системе теплоснабжения акционерного общества «Стерлитамакские распределительные тепловые сети» в городском округе город Стерлитамак Республики Башкортостан». Срок действия тарифа с 01.01.2020 по 31.12.2020.

Тариф ООО «БашРТС» утверждён Постановлением Государственного комитета РБ по тарифам от 20.12.2019. №837 «Об установлении платы за подключение к системе теплоснабжения общества с ограниченной ответственностью «Башкирские распределительные тепловые сети» в Республике Башкортостан». Срок действия тарифа с 01.01.2020 по 31.12.2020.

21. Необходимым условием для строительства наружных сетей теплоснабжения является наличие разработанных проекта планировки территории и проекта межевания территории, проектно-сметной документации с положительным заключением экспертизы по наружным сетям теплоснабжения, выделением Исполнителю по договору о подключении земельного участка на время строительства наружной тепловой сети, в соответствии с действующим законодательством (Градостроительный кодекс РФ (с изм. и доп., вступ. в силу 25.12.2018.), Постановление Правительства РФ от 05.07.2018. №787).

22. Согласно пункта 34 Постановления Правительства РФ от 05.07.2018. №787 «Заявитель вправе осуществить мероприятия (в том числе технические) по подключению за границами принадлежащего ему земельного участка, а в случае подключения многоквартирного дома – за пределами сетей инженерно-технического обеспечения дома при условии согласования таких действий (в том числе технической документации) с исполнителем.

В таком случае исполнитель заключает с заявителем договор в порядке и на условиях, предусмотренных законодательством Российской Федерации.

В указанный договор должны быть в том числе включены положения, предусматривающие: обязанность заявителя согласовать с исполнителем проектную документацию; обязанность заявителя передать исполнителю в собственность созданный в результате проведения работ, определенных договором, объект теплоснабжения; обязанность исполнителя принять созданный в результате проведения работ, определенных договором, объект теплоснабжения и оформить на такой объект право собственности в установленном порядке».

Срок подключения объекта капитального строительства – при полной технической готовности здания к приему теплоносителя:

– письмо №580 от 30.11.2020 - III квартал 2023 года;

Главный инженер



Р.Н.Хисамиев



АСТ

Территориальная
Электрическая
Компания
Территориаль
Электрический
Контакты

Общество с ограниченной ответственностью
«Автоматизация Систем Технологии»

«Технология Систем Адарын Автоматлаштыруу»
Яуапчылыгы сикленген Йемгиете

26.03.2021 № СТ-21-03-968

На Ваш № 118/ТО от 18.03.2021 г.

Зам. генерального директора.
ООО «ИСЗ-СЗ»
К. Б. Максимову
453151, РБ, Стерлитамакский р-н,
с. Мариинский, ул. Хвойная 2А

На Ваш запрос сообщаем требования предварительных технических условий по электроснабжению объекта «многоквартирный жилой дом №7 стр.», расположенного по адресу РБ, Стерлитамакский р-н, с/с Отрадовский, мкр. №2:

1. Максимальная мощность 335,0 кВт.
- 1.1. Категория надежности 2-я.
2. Электроснабжение МКД №7 стр. заявителя выполнить от РУ-0,4 кВ существующей ТП-553 по КЛ-0,4 кВ. Протяженность, трассу, марку и сечение КЛ определить проектом.
3. Установить в МКД вводные распределительные устройства ВРУ-0,4 кВ с аппаратами управления и защиты, номиналы токов защиты определить проектом.
- 3.1. Установить приборы учета электрической энергии, трансформаторы тока на границе балансовой принадлежности сетей во ВРУ-0,4 кВ МКД №7 стр. в соответствии с требованиями ПУЭ, «Основных положений функционирования розничных рынков электрической энергии» (раздел X, п.144, утв. Постановлением Правительства РФ №442 от 04.05.2012 г. и ФЗ №522 от 27.12.2018 г. «О внесении изменений в отдельные законодательные акты Российской Федерации в связи с развитием систем учета электрической энергии (мощности) в Российской Федерации».
4. Предусмотреть наружное освещение (НО) вдоль МКД №7 стр. светодиодными светильниками, по ЛЭП-0,4 кВ. Протяженность, марку и сечение ЛЭП-0,4 кВ, а также количество и марку светильников и опор определить проектом.
- 4.1. Питание НО-0,4 кВ от ближайшей опоры НО-0,4 кВ: ИП АСУ-0,4 кВ «Горсвет» ТП-553.
5. Проект электроснабжения объекта согласовать с ООО «АСТ» и другими заинтересованными лицами.
6. Получение разрешения органа Федерального государственного энергетического надзора на допуск в эксплуатацию объекта заявителя.
7. Срок действия технических условий 2 года.
8. Для заключения договора на технологическое присоединение к электрическим сетям ООО «АСТ» необходима подача заявки с приложением документов, указанных в ПП РФ №861 от 27.12.2004 г., на сайте предприятия tegc.ru.

Дополнительно сообщаем, что данные сведения не являются окончательными, т.к. на момент заключения договора технологического присоединения возможно изменение режима работы электрической сети.

И. о. заместителя генерального директора
по реализации и развитию
электросетевых услуг

Г. М. Головань

Исп. Елисеев А.Ю.
8(3473)21-97-80/eliseev-ayu@tegc.ru

453252 Республика Башкортостан г. Салават ул. Молодогвардейцев: д.64 стр.1 этаж 1 пом. 7
ОГРН 1137746277085 ОКПО 17382840 ИНН 7719841157 КПП 02601001
Тел: 8.800.333.23.65 e-mail: info@tegc.ru
Банк: Ф-л Банка ГПБ (АО) в г Уфе БИК 048073928 к/с 30101810300000000928 р/с 40702810300250000915